

# Instytut Pamięci Narodowej - Lublin

<https://lublin.ipn.gov.pl/pl5/dla-mediow/komunikaty/160984,Komunikat-dot-prac-poszukiwawczych-na-cmentarzu-rzymskokatolickim-przy-ul-Unicki.html>  
07.05.2024, 05:01

## **Komunikat dot. prac poszukiwawczych na cmentarzu rzymskokatolickim przy ul. Unickiej w Lublinie w dniach 3-4 marca 2022**

**W dn. 3-4 marca 2022 r. zespół Biura Poszukiwań i Identyfikacji IPN, w ramach postępowania prowadzonego przez OKŚZpNP w Lublinie, przeprowadził kolejny etap prac poszukiwawczych na cmentarzu rzymskokatolickim przy ul. Unickiej w Lublinie. Ich celem było odnalezienie miejsc pochówku osób straconych w roku 1947 w więzieniu na Zamku w Lublinie.**

W wyniku przeprowadzonych prac podjęto szczątki należące do czterech osób, które spoczywały pod współczesną mogiłą. Charakter pochówku wskazuje, że należały one do więźniów Zamku. Szczątki zostały przemieszane, najprawdopodobniej podczas przygotowywania miejsca pod wtórny pochówek z lat osiemdziesiątych. Tylko jeden szkielet, spoczywający na samym dole jamy grobowej, znajdował się w częściowym układzie anatomicznym.



Poszukiwania na cmentarzu przy ul. Unickiej w Lublinie w dniach 3-4 marca 2022.  
Fot. IPN



Poszukiwania na cmentarzu przy ul. Unickiej w Lublinie w dniach 3-4 marca 2022.  
Fot. IPN



Poszukiwania na cmentarzu przy ul. Unickiej w Lublinie w dniach 3-4 marca 2022.  
Fot. IPN

W trakcie wstępnych oględzin ustalono, że ofiary zginęły najprawdopodobniej od kul plutonów egzekucyjnych. Wskazują na to zidentyfikowane ślady po postrzałach na dwóch z przebadanych czaszek. W obrębie jednej z nich ujawniono otwór wlotowy w kości czołowej, na kolejnej – otwór wylotowy w kości ciemieniowej. Wstępny, typowany wiek odnalezionych osób oscyluje w granicach 20-30 lat. Przy szczątkach ujawniono artefakty: plastikowe i metalowe guziki, haftkę, sprzączkę z guzikiem i fragmenty odzieży.

Podjęte szczątki kostne zostały przewiezione do Katedry i Zakładu Medycyny Sądowej UM

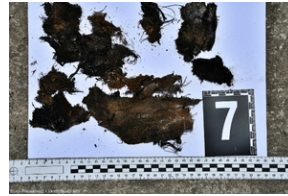
w Lublinie, gdzie zostaną poddane szczegółowym badaniom medycznym oraz identyfikacji genetycznej.



Poszukiwania na cmentarzu przy ul. Unickiej w Lublinie w dniach 3-4 marca 2022.  
Fot. IPN



Poszukiwania na cmentarzu przy ul. Unickiej w Lublinie w dniach 3-4 marca 2022.  
Fot. IPN



Poszukiwania na cmentarzu przy ul. Unickiej w Lublinie w dniach 3-4 marca 2022.  
Fot. IPN



Poszukiwania na cmentarzu przy ul. Unickiej w Lublinie w dniach 3-4 marca 2022.  
Fot. IPN



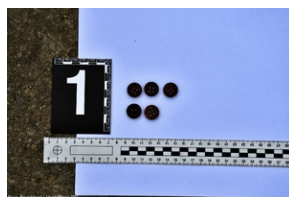
Poszukiwania na cmentarzu przy ul. Unickiej w Lublinie w dniach 3-4 marca 2022.  
Fot. IPN



Poszukiwania na cmentarzu przy ul. Unickiej w Lublinie w dniach 3-4 marca 2022.  
Fot. IPN



Poszukiwania na cmentarzu przy ul. Unickiej w Lublinie w dniach 3-4 marca 2022.  
Fot. IPN



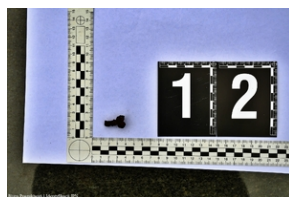
Poszukiwania na cmentarzu przy ul. Unickiej w Lublinie w dniach 3-4 marca 2022.  
Fot. IPN



Poszukiwania na cmentarzu przy ul. Unickiej w Lublinie w dniach 3-4 marca 2022.  
Fot. IPN



Poszukiwania na cmentarzu przy ul. Unickiej w Lublinie w dniach 3-4 marca 2022.  
Fot. IPN



Poszukiwania na cmentarzu przy ul. Unickiej w Lublinie w dniach 3-4 marca 2022.  
Fot. IPN

dr Artur Piekarz/OBPiI IPN w Lublinie

fot. Róża Dylewska, Angelika Słodka/BPiI IPN; Łukasz Pasztaleniec, Artur Piekarz/OBPiI IPN  
w Lublinie

8 marca 2022 r.