

# Instytut Pamięci Narodowej - Lublin

<https://lublin.ipn.gov.pl/pl5/aktualnosci/165434,Prace-poszukiwawcze-na-Gorkach-Czechowskich-komunikat-Lublin-16-20-maja-2022.html>  
09.05.2024, 05:49

## **Prace poszukiwawcze na Górkach Czechowskich [komunikat] - Lublin, 16-20 maja 2022**

**W dn. 16-20 maja 2022 r. zespół Biura Poszukiwań i Identyfikacji IPN przeprowadził trzeci etap prac poszukiwawczych na Górkach Czechowskich w Lublinie. Ich celem była weryfikacja miejsc, w których mogły znajdować się groby ofiar egzekucji z okresu II wojny światowej. W toku podjętych działań ujawniono szczątki ludzkie.**

Prace objęły centralną część wąwozu, biegnącego w osi północ-południe, w rejonie placu zabaw i tzw. rzutni granatów. Miejsca do prac wytypowano na podstawie analizy relacji oraz wskazań lokalnych społeczników. Główną podstawę źródłową stanowił raport płk. Rudolfa Ostrzyńskiego, których w latach 70. i 80. XX w. przeprowadził szereg wizji lokalnych na Górkach Czechowskich, zebrał też relacje od żyjących jeszcze świadków niemieckich zbrodni. Z perspektywy planowanych prac poszukiwawczych najistotniejszymi informacjami były zawarte w dokumencie ustalania dotyczące orientacyjnych lokalizacji miejsc, w których w latach 1947-1948 przeprowadzono ekshumacje. Według poczynionych ustaleń w jednym z nich, zlokalizowanym w centralnej części wąwozu (nieco na północ od tzw. rzutni granatów), ekshumacje nie zostały przeprowadzone całościowo. Podczas budowy w latach 70. kanału burzowego, który przebiegał w okolicy dawnej mogiły, odkrywano szczątki ludzkie. Dlatego też podjęto decyzję o weryfikacji tego miejsca.

W trakcie prac badawczych założono jeden wykop szerokopłaszczyznowy, w ramach którego już pierwszego dnia odkryto pojedyncze, silnie rozproszone w badanej przestrzeni, fragmenty ludzkich kości. O ujawnieniu pierwszych szczątków ludzkich powiadomiono Oddziałową Komisję Ścigania Zbrodni przeciwko Narodowi Polskiemu (OKŚZpNP) w Lublinie. Dalsze prace realizowano w ramach śledztwa prowadzonego przez prokuratora OKŚZpNP w Lublinie.

Badania archeologiczne przebiegały standardowo dla tego typu stanowisk. W pierwszej fazie z części wytypowanego obszaru usunięto warstwę humusu, a następnie obserwowano zmiany w naturalnej strukturze osadów. Dalszą eksplorację prowadzono już jedynie w obrębie ujawnionego zakłócenia. Po osiągnięciu odpowiedniej głębokości – w tym przypadku górnej części kanału burzowego – przenoszono eksplorację na kolejny fragment wytypowanego obszaru. W toku głównych badań otwarto jeden duży wykop zlokalizowany pomiędzy skarpią a wschodnim ciągiem komunikacyjnym w rejonie wybudowanej niedawno piaskownicy.

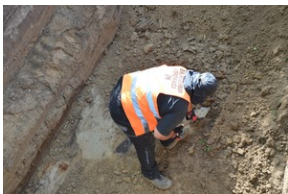
W ramach całego wykopu odnajdowano pojedyncze, silnie rozproszone szczątki ludzkie lub

ich fragmenty zalegające na różnych głębokościach. W żadnym momencie badań nie natrafiono na mogiłę ze szczątkami ludzkimi zachowanymi w układzie anatomicznym. Na tym etapie badań kości odkryte w czasie dwóch pierwszych dni poddano wstępnym oględzinom antropologicznym, w trakcie których potwierdzono ich pochodzenie z ludzkiego szkieletu i ustalono, że pochodzą one przynajmniej od dwóch różnych osób. Wszystkie zabezpieczone w trakcie badań szczątki przewieziono do Katedry i Zakładu Medycyny Sądowej UM w Lublinie celem dalszych szczegółowych analiz.

Obok głównego nurtu eksploracji przeprowadzono jeszcze pojedyncze odwierty w kilku sąsiednich lokalizacjach wskazywanych przez miejscowych społeczników i bazujących na dostępnych źródłach oraz zdjęciach lotniczych. W miejscach, w których udało się przeprowadzić odwierty, wykluczono możliwość występowania mogił ze względu na brak anomalii w strukturze osadów.

*dr Krzysztof Radka, BPiI; dr Artur Piekarz, OBPII IPN w Lublinie*

26.05.2022



Prace poszukiwawcze  
na Górkach  
Czechowskich - Lublin,  
16-20 maja 2022. Fot.  
Łukasz Pasztaleniec/IPN  
Lublin



Prace poszukiwawcze  
na Górkach  
Czechowskich - Lublin,  
16-20 maja 2022. Fot.  
Łukasz Pasztaleniec/IPN  
Lublin



Prace poszukiwawcze  
na Górkach  
Czechowskich - Lublin,  
16-20 maja 2022. Fot.  
Łukasz Pasztaleniec/IPN  
Lublin



Prace poszukiwawcze  
na Górkach  
Czechowskich - Lublin,  
16-20 maja 2022. Fot.  
Łukasz Pasztaleniec/IPN  
Lublin



Prace poszukiwawcze  
na Górkach  
Czechowskich - Lublin,  
16-20 maja 2022. Fot.  
Łukasz Pasztaleniec/IPN  
Lublin



Prace poszukiwawcze  
na Górkach  
Czechowskich - Lublin,  
16-20 maja 2022. Fot.  
Łukasz Pasztaleniec/IPN  
Lublin